

# SERIE TRE

Serie per escavatori con peso operativo da 12 a 28 ton

Macchina adatta alla decespugliazione di erba, arbusti e tronchi fino a 30 cm di diametro



Progettazione e produzione di macchine idrauliche, pneumatiche e speciali

03032 ARCE (FR) - Via Campostefano, 159/A  
Tel. +39 0776 539075 - Cell. +39 328 0783428  
E-mail: [info@meccanicacorsetti.it](mailto:info@meccanicacorsetti.it)  
Web: [www.meccanicacorsetti.it](http://www.meccanicacorsetti.it)

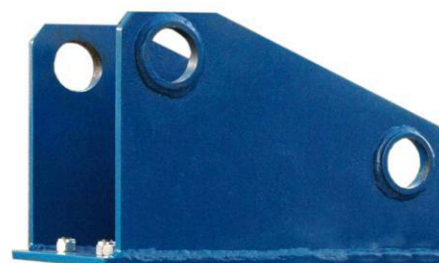


# SERIE TRE



Macchina adatta alla decespugliazione di erba, arbusti e tronchi fino a 30 cm di diametro

Serie per escavatori con peso operativo da 12 a 28 ton



Efficaci su ogni tipo di vegetazione ed in particolare nelle operazioni di mantenimento delle sponde di canali, torrenti e fiumi.

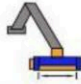



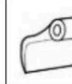
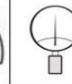
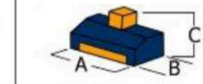
E' dotata di rotore scatolato con mazze a scomparsa, reversibili. Le mazze girano su se stesse evitando l'assorbimento di colpi al rotore e permettendo alla macchina di lavorare su terreni dissestati o sassosi.

Equipaggiamento di serie con telaio rinforzato, motore idraulico a pistoni, impianto anti-cavitazione, trasmissione a cinghie trapezoidali e slitte laterali.

Tutte le macchine sono dotate di attacco smontabile fornito su misura facilitando l'adattabilità a più escavatori.



Progettazione e produzione di macchine idrauliche, pneumatiche e speciali

Modello									
	cm	l/min	N°	kg	N°	Bar	A	B	C
TRE 1200	120	110-115	4	1100	8	220-260	162	104	102
TRE 1400	140	155-060	4	1270	16	220-260	182	104	102
TRE 1600	160	155-160	4	1460	16	220-260	202	104	102

Rivenditore

**MECCANICA CORSETTI SRL**  
 03032 ARCE (FR) - Via Campostefano, 159/A  
 Tel. +39 0776 539075 - Cell. +39 328 0783428  
 E-mail: [info@meccanicacorsetti.it](mailto:info@meccanicacorsetti.it)  
 Web: [www.meccanicacorsetti.it](http://www.meccanicacorsetti.it)